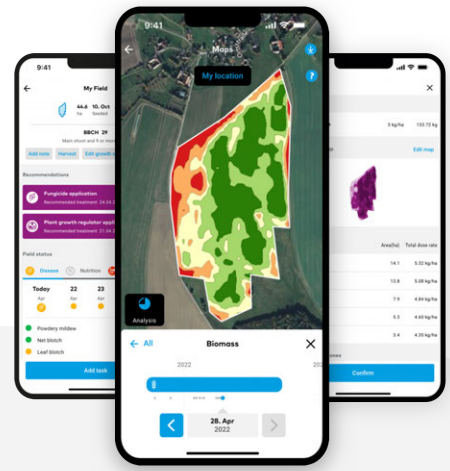




**xarvio®**  
**FIELD MANAGER**

powered by BASF



xarvio FIELD MANAGER

# Einfach effizienter Pflanzen anbauen

Gutschein einlösen – Pflanzenproduktion optimieren

xarvio FIELD MANAGER ist die weltweit führende Plattform zur digitalen Optimierung der Pflanzenproduktion. Mehr als 100.000 Landwirte auf der ganzen Welt vertrauen ihm. Auf mehr als 10 Millionen Hektar Nutzfläche werden mit seiner Hilfe die Ergebnisse verbessert.

Erhöhe die Rentabilität jeden Hektars von der Aussaat bis zur Ernte. Feldspezifische agronomische Erkenntnisse unterstützen Dich dabei den optimalen Applikationszeitpunkt zu treffen und Deine Applikation nachhaltig zu gestalten.

Für Dein Smartphone und als Webanwendung.

## Aussaat

Optimiere Deine Aussaat mit variablen Aussaatkarten auf Basis von historischen Ertragspotentialkarten, eigenen Ertrags- oder Bodenkarten.

## Düngung

Plane eine maßgeschneiderte Düngestrategie für Dein Feld. Verwende unsere große Auswahl von Karten, um ganz einfach variable Düngekarten für N, P und K zu erstellen und so Deine Applikation zu optimieren.

## Pflanzenschutz

Erfahre den optimalen Applikationszeitpunkt für Fungizide, Insektizide und Wachstumsregler. Bringe die optimale Dosierung aus und erstelle Managementzonen für Deine Versuchsflächen, Abstandsauflagen und Biodiversitätsfenster.

## Ernte

Profitiere von Ertragsvorhersagen für Winterweizen. Lade Deine eigenen Ertragskarten hoch, um die Auswirkungen von Entscheidungen während der Saison zu verstehen.

## Dein persönlicher Gutschein für den FIELD MANAGER

- ✓ Besuche [www.xarvio.de](http://www.xarvio.de)
- ✓ Melde Dich beim xarvio FIELD MANAGER an oder registriere Dich
- ✓ Gib den Gutscheincode im Webshop vom FIELD MANAGER ein.

Bis zu

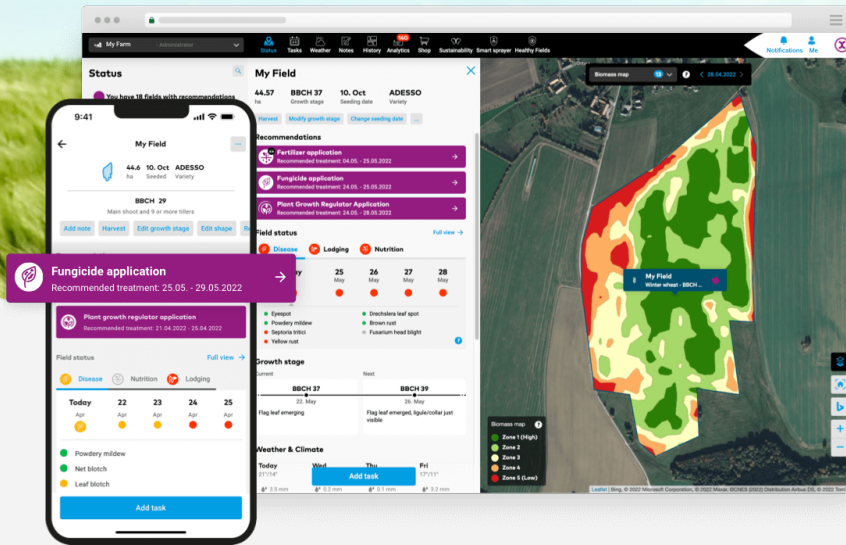
# 140€

Rabatt

Dein persönlicher Rabattcode:

**FM23HOLG**

# Plan Smarter. Grow Better.



## Basis kostenlos

Probiere alle Funktionen auf Deinen ersten zwei Feldern aus

- + Zwei kostenlose Versuchsfelder
- ✓ Feld- & Betriebseinrichtung, Verwaltung & Übersicht
- ✓ Verbinde Deine Hardware und synchronisiere Deine Felder und Aufgaben mit anderen Systemen
- ✓ Wetter- und Klimaanalyse - aktuelle, prognostizierte und historische Daten

## Applikations-Timer

**400 €** 365 Tage/Betrieb (ohne MwSt.)

Optimiere Deine Pflanzenproduktion und erhöhe Deinen Deckungsbeitrag um bis zu 31 EUR/ha\*

- + Basis inbegriffen
- ✓ Feld- & sortenspezifischer Überblick der Wachstumsstadien & Prognosen
- ✓ Überblick über Krankheits-, Schädlings- und Lagerneigungsrisiken
- ✓ Optimiere das Timing, die Produkte und Dosierungen von Pflanzenschutzmitteln
- ✓ Regelmäßige relative Biomassekarten
- ✓ Feldmanagementzonen
- ✓ Erweiterte Maschinenanbindung und Datenanalyse
- ✓ Aufgabenplanung & Dokumentation
- ✓ Organisiere Dein Team
- ✓ Ertragsprognose

## Variable Applikation

**700 €** 365 Tage/Betrieb (ohne MwSt.)

Steigere Deinen Deckungsbeitrag um 27 EUR/ha\*\* mit der variablen Applikation im Vergleich zur Standardbehandlung

- + Applikations-Timer inbegriffen
- ✓ Variable Aussaatkarten für alle Kulturen
- ✓ Variable Düngekarten für N, P und K
- ✓ Variable Pflanzenschutzkarten
- ✓ Regelmäßige absolute Biomassekarten (BFI)
- ✓ Historische Biomassekarten
- ✓ Vergleiche Karten miteinander, um wichtige Informationen zu erhalten
- ✓ Kundenservice und technische Unterstützung

\* (2017-2021: 120 Standorte in BE, FR, DE, PL, UA, UK)

\*\* (2019-2021: 98 Standorte in DE, FR, UK, UA)

Lade die App kostenlos herunter

